

こどもの笑顔を創出する会社

株式会社 トイカード キッズスマイル保険株式会社

2026 年度 トイカードグループ新卒採用募集要項

募集要項

募集対象	2026年3月末までに専門学校・短大・大学を卒業予定の方		
募集職種	トイカードグループのチームの一員として活躍頂く方を募集します。 ① 株式会社トイカード:営業職(企画営業)及び事務職 ・「こども商品券」の普及に関する業務 ・ゲーム機等の延長補償等各種サービスを提供する業務 ・玩具普及及びこども支援に関する業務 ② キッズスマイル保険株式会社(100%子会社、会社概要参照):営業職及び事務職 ・玩具業界の共済に関する事務受託等 ・損害保険等の代理店業務		
募集人員	① 営業職:2名、事務職:1名 ② 営業職:1名、事務職:1名		
選考方法	1.書類選考 2.面接・筆記(常識・作文)	提出書類	1.履歴書又はエントリーシート 2.自己PR書、3.成績証明書、 4.卒業見込み証明書、5.健康診断書
待遇	初任給 専門・短大卒:200,400~、大学卒:211,000~		
各種手当	通勤手当、住宅手当、家族手当、時間外勤務手当(②の場合は資格手当も有)		
昇給	年1回(1月)	賞与	年2回(7月、12月)
勤務地	東京都台東区駒形 2-4-11 ヨシクニ駒形ビル 8階(本社)		
配属先	ご希望を優先しますが、適性も踏まえ決定します。尚、採用後もご希望・適性・組織体制に合せ、職種を含めたグループ内配置転換の可能性がございます。		
勤務時間	9:00~17:30(昼休憩 50分間)		
休日休暇	土日、祝日、年末年始、夏期休暇、慶弔休暇等		
有給休暇	6カ月経過後年10日、以降1年経過毎に付与		
社会保険	雇用、労災、健康、厚生年金保険完備		
福利厚生	報奨制度、退職慰労金制度、慶弔見舞金制度、産前産後・育児・介護休暇制度有		
求める人物像	・素直な心をもって、失敗を恐れず、最初の一步を踏み出せる方 ・目的意識をもって、自ら考え実行できる方 ・現状に満足することなく、学ぶ努力を惜しまない方		

「子どもが一番喜ぶものを贈りたい」

そんな願いから、子どもへの贈りものとして生まれた商品券です。



おもちゃ



ベビー用品



タクシー



レジャー施設

全国 **9000** 以上の加盟店で使える、こどもの為のギフト券
全国約 **50** 区市町村において、子育て支援事業を中心に採用されています

トイ・ワイド 友の会

情報発信や、ゲーム機・自転車等の修理代補償サービスなど

会員の方々が安心してあそびや子育てを楽しめる環境づくりを促進しています



キッズスマイル保険株式会社

各社のニーズに合った最適な保険を提案し、安心と安全をお届けします



被災した子ども達に「おもちゃ」や「子ども商品券」を贈り、
子ども達の笑顔を創出する活動を継続しています



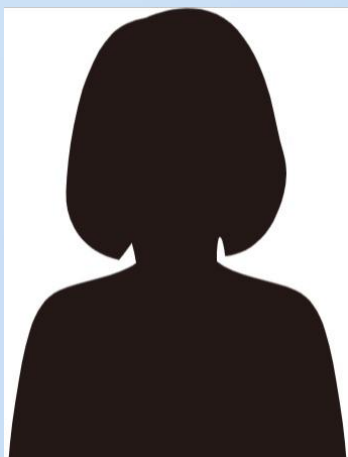
トイカードグループは
こども・ファミリーと、玩具業界・その他業界をつなぐ

マーケティングプラットフォーム を目指します

トイカードグループ 社員インタビュー

Question!

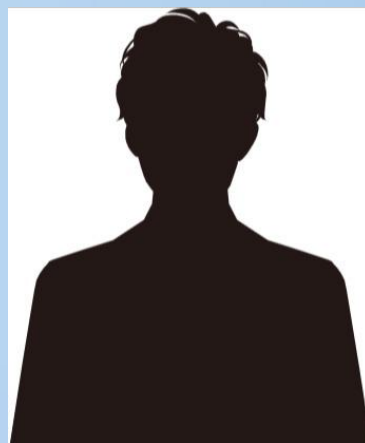
- Q1. 就活中どんな業界・職種を検討していましたか？
- Q2. 入社を決め手になったことは何ですか？
- Q3. トイカードグループの良いところは？
- Q4. 工作中、どんな時にやりがいを感じますか？
- Q5. 今後、挑戦したいことは何ですか？



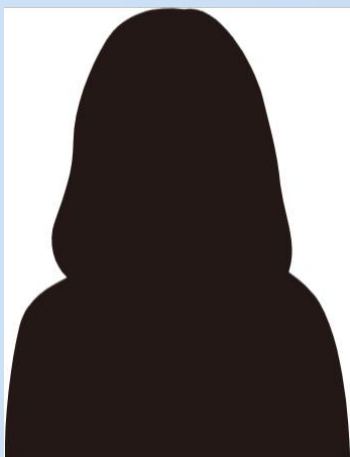
トイカード 営業部
2024年 入社

- Q1. 子どもと関わる仕事が有形の営業を検討していました。
- Q2. 大学での企業説明会でトイカードを知り、ここで働きたい!とビビっときました!笑
- Q3. 所属している事業部関係なく社員と関わりが持てる場所!
- Q4. イベントで沢山の子どもたちの笑顔を見ることができた時や、小さい頃通っていたおもちゃ屋さんで改めて関わりが持てるようになった時。
- Q5. 認知度拡大のための大手企業とのコラボを企画したい!

- Q1. 企業説明会の雰囲気や社員の方の声を参考にしていました。
- Q2. 年齢の近い社員が多く、社内雰囲気も良いと感じたから。
- Q3. 考えた提案をしっかりと聞いてくれるところ!
- Q4. 提案に対して納得してもらい、契約をして頂けた時。
- Q5. トイカードがいる業界だけではなく、様々な業界の知識を身に付けて幅広く活動していきたい!



トイカード 営業部
2023年 入社



トイカード 営業部
2021年 入社

Q1. 広告代理店や IT 業界など幅広く検討していました。

Q2. 子供の為に貢献できることに魅力を感じました。

あと、面接当日に優しく声をかけてくださる先輩社員に
出会い一緒に働きたいと思いました!

Q3. 定時退社や有給取得しやすい環境や
社員同士のコミュニケーションが取りやすいところ。

Q4. 提案した取引先に採用頂けた時や
SNS を用いたキャンペーンで結果を出せた時。

Q5. 販促活動・SNS マーケティングに挑戦したいです!

Q1. 証券業・IT 業・鉄鋼業を検討していました。

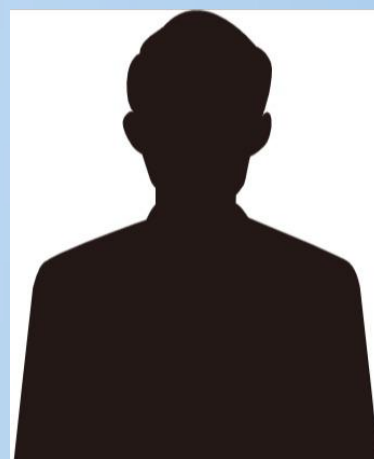
Q2. 様々な業界の方とお会いする機会が多そうだったから。

あと、転職などの移動が無いから!

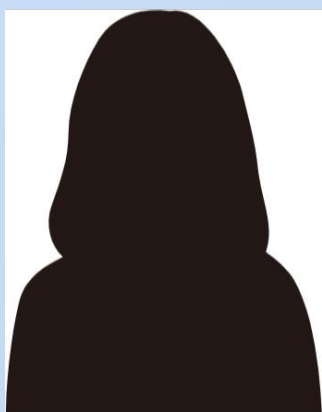
Q3. 自分の考えや意見を上司に伝えやすいところと、
有給休暇が取りやすいところ。

Q4. 商談などで自分が提案したことが通ったとき。

Q5. こども商品券の認知度を上げる為の施策を考えていきたい!



トイカード 営業部
2021年 入社



キッズスマイル保険
事務部
2018年 入社

Q1. 子供に関する仕事に携わりたいと思っていました。

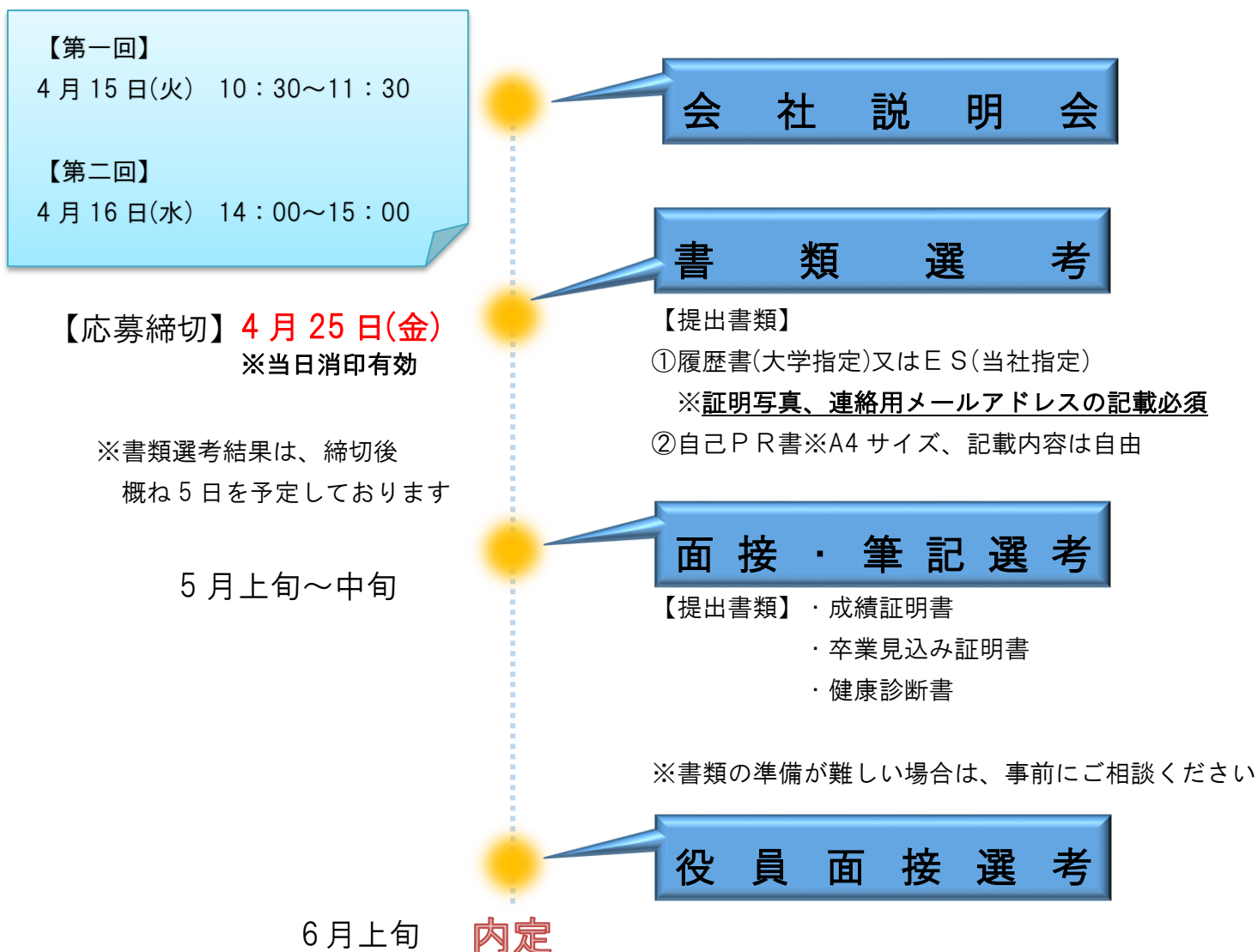
Q2. 玩具業界の安心・安全に貢献することで
子供の笑顔にもつながっていくところに魅力を感じました。

Q3. アットホームな社風のところと、
他部署の社員とも気軽のお話することができる所!

Q4. 日々の事務業務の他に、新しい仕事を任されたとき。

Q5. 子供や子供を支える人たちに対しての保険の商品開発に
挑戦したいです!

選考のプロセス



問い合わせ先

※ご不明な点は下記の担当までお問い合わせください。	
採用担当者、個人情報管理責任者	株式会社トイカード 経営管理部 採用担当 勝倉 晴香
住所	〒111-0043 東京都台東区駒形 2-4-11 ヨシクニ駒形ビル7階
TEL / FAX	03-5806-3760 / 03-5806-3761
e-mail	jinji@toycard. co. jp

採用実績

直近5年新卒採用実績	2021年:3名、2022年:0名、2023年:3名、2024年:3名、2025年:1名 (2025年3月1日現在のグループ従業員数:28名)
在籍者の主な出身校 (アイウエオ順)	跡見学園女子大学、大妻女子大学、國學院大学、国土館大学、駒澤大学、桜の聖母短期大学、専修大学、大東文化大学、拓殖大学、多摩大学、帝京大学、東京成徳大学、東洋大学、東洋英和女学院大学、千葉商科大学、日本大学、武蔵野大学、明治大学、和洋女子大学他

個人情報の収集にあたっての通知(個人情報の取り扱い)

当社の新卒採用に応募されるにあたっては、応募書類として、履歴書・エントリーシート、自己PR書等を提出していただくことになります。また、会社説明会の参加申し込みフォームでは、氏名やE-mailアドレスを問合わせ先にお知らせいただきます。応募書類の提出、参加申し込みフォームの送信にあたり、下記内容をご理解いただき、ご同意のうえで個人情報をご提供くださるようお願いいたします。

記

1.個人情報とは

個人情報とは、個人に関する情報であり、氏名、生年月日、住所、電話番号、FAX番号、電子メールアドレス、画像などによって個人を識別できる情報のことをいいます。

――履歴書・エントリーシート、自己PR書等――

2.個人情報保護管理者

当社では、個人情報の管理者として個人情報管理責任者を置いています。

3.個人情報の利用目的

当社へ採用応募される応募者の個人情報は、採用選考対象者の識別、採用選考、応募者への連絡・問い合わせ、採用関係書類の送付を目的として利用し、それ以外の目的には利用しません。

4.個人情報の取り扱い

採用選考後に、採用、入社となった採用応募者の応募書類は入社後、当社にて保管・管理します。不採用または選考を途中辞退、または採用決定後入社を辞退された採用応募者の応募書類は当社規定に従い安全に処分いたします（個人情報の返却は一切いたしません）。

5.個人情報の第三者提供

当社は、法令に基づく場合を除き、採用応募者の同意を得ずに個人情報を第三者に開示、提供することはありません。

6.個人情報の取り扱いの委託

当社では、採用試験採点業務の一部を外部委託する場合があります。委託をする際には委託先との間で個人情報保護を義務づけるための契約を締結するとともに、委託した個人情報の管理について、必要かつ適切な監督を行ないます。

7.個人情報の開示、訂正、追加、削除、利用の停止、消去

当社では、個人情報の開示、訂正、追加、削除、利用の停止、消去の依頼を受けた場合は、当社の規程に従い、速やかに対応いたします。

個人情報の開示、訂正、追加、削除、利用の停止、消去を請求される場合は下記問い合わせ先にご連絡をお願いいたします。

8.個人情報の提供の任意性

当社への個人情報の提供は任意としております。ご提供いただけない個人情報がある場合には、採用の可否を判断できないため採用選考をお断りする場合がありますので、あらかじめご了承ください。

9. 問い合わせ先 株式会社トイカード 経営管理部 電話：03-5806-3760（代）